

VERARBEITUNGSHINWEISE FÜR TY 115 BODENAUFKLEBER INDOOR

Allgemeines und wichtige Hinweise

Bodenaufkleber INDOOR sind für den Einsatz auf glatten, sauberen und trockenen Untergründen im Innenbereich konzipiert. Eine Herausforderung stellt lediglich die Verklebung auf gebohrten, mit Wischwasserzusätzen behandelten, rauen, porösen oder lackierten Böden sowie auf PVC, Teppichböden oder Marmor dar. Die Haltbarkeit im Innenbereich beträgt maximal 6 Monate bei fachgerechter Verarbeitung, in Abhängigkeit vom Untergrund, dem Ort der Verklebung und der Frequentierung der Werbefläche. Prüfen Sie vorab ob etwaige Genehmigungen notwendig sind.



Bei einer Verklebung auf Naturstein (wie z. B. Marmor) ist ein Klebertest an einer wenig exponierten Position zwingend erforderlich, da es möglich ist, dass der Kleber mit dem Untergrund reagiert und den Naturstein verfärbt.

Die Aufkleber sind regelmäßig auf Beschädigungen zu überprüfen und müssen ggf. nachgearbeitet bzw. entfernt werden, um Unfälle zu vermeiden (z. B. wenn sich Aufkleber vom Untergrund lösen). Bitte beachten Sie, dass die Funktion des Antirutschlaminates durch etwaige Verschmutzungen eingeschränkt wird. Es empfiehlt sich spitz zulaufende Ecken der Aufkleberform abzurunden, da diese so weniger Angriffsfläche bieten. Wir empfehlen mit einem kostenlosen Muster auf dem original Untergrund, an einer wenig exponierten Position, das Material auf seine Eignung zu testen.

Grundlage für die Angaben sind unsere Kenntnisse und Erfahrungen in der Praxis. Wegen der Vielfalt möglicher Einflüsse bei der Verarbeitung und Verwendung empfehlen wir unsere Produkte bei speziellen Anwendungen in eigenen Versuchen zu prüfen. Eine rechtlich verbindliche Zusicherung bestimmter Eigenschaften kann aus unseren Angaben nicht abgeleitet werden.

Hinweise zu Markennamen

Markennamen, die in unseren Anleitungen genannt werden, sind ausschließliches Eigentum ihrer Inhaber. Wir erheben keinerlei Anspruch auf diese Markennamen. Die fehlende Erwähnung des Namens ihres Inhabers in dieser Anleitung darf nicht als Aneignung unsererseits ausgelegt werden.

Haftungshinweis

Wir sind bemüht im Rahmen des Zumutbaren, in dieser Anleitung richtige und vollständige Informationen zur Verfügung zu stellen. Wir übernehmen jedoch keine Haftung oder Garantie für die Aktualität, Richtigkeit und Vollständigkeit der in der Anleitung bereitgestellten Informationen. Wir behalten uns das Recht vor, ohne vorherige Ankündigung, Änderungen oder Ergänzungen der bereitgestellten Informationen vorzunehmen. Wir haften auch nicht für direkte oder indirekte Schäden, einschließlich entgangenen Gewinns, die aufgrund von oder sonst wie in Verbindung mit Informationen entstehen, die in dieser Anleitung bereitgehalten werden.

Urheberhinweis

Jeglicher Nachdruck, Kopien, auch auszugsweise, der Inhalte und Grafiken und jegliche Nachahmung des Designs auch teilweise ist ohne ausdrückliche Genehmigung des Urhebers unzulässig.

SIE HABEN FRAGEN?

Schreiben Sie uns an
info@typographus.de
oder rufen Sie an unter
030 / 7720 791 – 0

VERARBEITUNGSHINWEISE FÜR TY 115 BODENAUFKLEBER INDOOR

Vorbereitung des Untergrundes

- ✓ Der Untergrund muss **trocken, staub-, öl- und fettfrei** sein. Verschmutzungen des Untergrundes können die Klebkraft negativ beeinflussen, daher muss der Untergrund vor der Montage gründlich gereinigt werden.
- ✓ Jeder Verklebungsuntergrund muss vor dem Bekleben mit geeigneten Lösungsmitteln gereinigt und entfettet werden. Empfohlen wird die Verwendung von Isopropylalkohol (Isopropanol). Vor der Verklebung muss der Boden unbedingt vollständig abtrocknen.
- ✓ Lose Verschmutzungen mit einem Besen entfernen.
- ✓ Der Untergrund sollte zum Bekleben eine Temperatur von mindestens **> +8°C** aufweisen.

Nachträgliche Reinigung

- ✓ Die erste Reinigung darf frühestens 24 Stunden nach der Verklebung erfolgen.
- ✓ Beachten Sie, dass das Überfahren mit Reinigungsmaschinen zu Beschädigungen des Aufklebers führen kann.

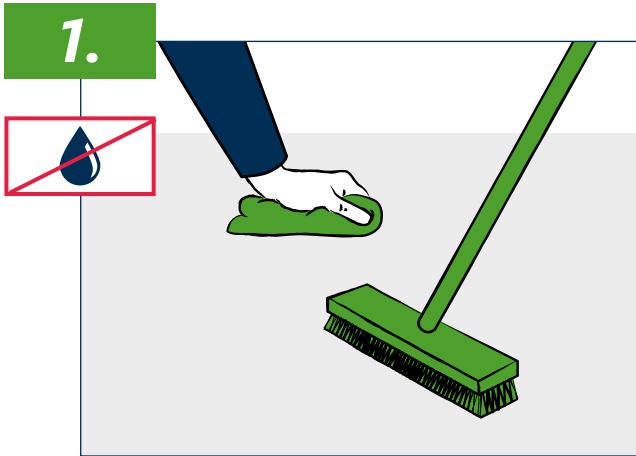
Entfernbarkeit

- ✓ Das Abziehen des Aufklebers sollte im Winkel von **90 Grad** erfolgen. Es ist an einer Ecke zu beginnen.
- ✓ Die Indoor-Bodenfolie ist leicht zu entfernen und hinterlässt bei sachgemäßer Anwendung keine Klebstoffreste. Mitunter ist jedoch eine unterschiedliche Färbung zwischen dem Teil des Bodens, der mit der Folie bedeckt war und der umgebenden Fläche festzustellen. Dies ist darauf zurückzuführen, dass der nicht abgedeckte Teil länger der UV-Strahlung der Sonne ausgesetzt war.



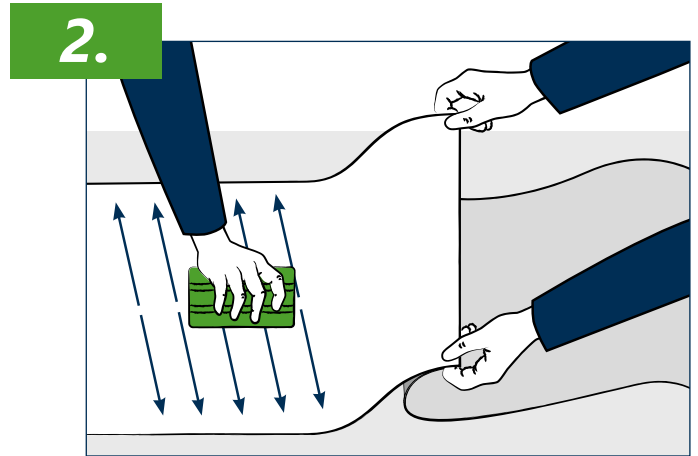
Je sorgfältiger die Reinigung bzw. die Vorbereitung durchgeführt wird, desto besser lässt sich der Aufkleber anbringen und desto geringer ist die Gefahr des vorzeitigen Ablösens.

MONTAGEANLEITUNG FÜR TY 115 BODENAUFKLEBER INDOOR



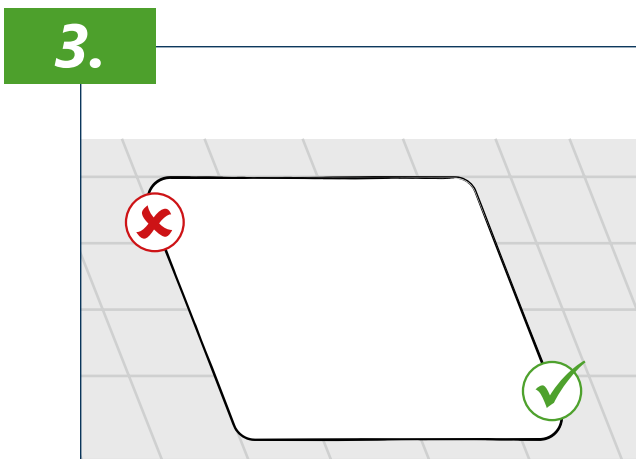
REINIGUNG DES UNTERGRUNDES

Den Untergrund gemäß Seite 1 „Vorbereitung des Untergrundes“ reinigen.



ANRAKELN DES AUFKLEBERS

Die Verklebung erfolgt in trockenem Zustand. Kleinere Aufkleber können mit einem Mal auf den Untergrund aufgelegt werden. Größere Aufkleber sollten dagegen zu zweit aufgebracht werden. Dabei mit einem Raket oder einem Tuch leicht von innen nach außen über den Aufkleber entlang wischen, bis dieser komplett am Boden haftet.

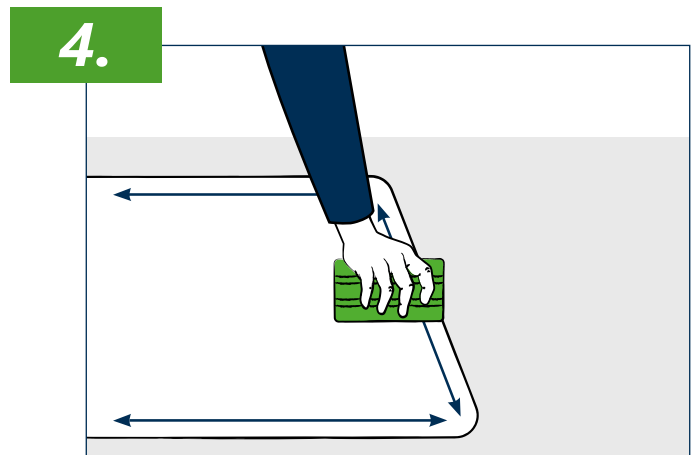


VERKLEBUNG DES AUFKLEBERS

Bei der Verklebung sollte unbedingt vermieden werden, dass die Ränder der Folien in Fliesenfugen oder den Ritzen zwischen den Parkettdielen enden.

Bei Untergründen mit breiteren Fugen können diese mittels einem Teppich-/Cuttermesser ausgespart werden. Achten Sie darauf, dass Sie den Untergrund dabei nicht beschädigen. Die Notwendigkeit einer Aussparung ist im Einzelfall zu prüfen und obliegt dem Anwender.

Die Kanten des Systems sollten nicht auf vorstehende Oberflächen, wie Kanten von Treppen und Fugen, verklebt werden.



ÜBERPRÜFUNG DER RÄNDER

Wenn der Aufkleber vollständig mit dem Untergrund verbunden ist, sind die Ränder zu überprüfen und nochmals kräftig anzudrücken.



Je sorgfältiger die Montage durchgeführt wird, desto geringer ist die Gefahr des vorzeitigen Ablösens.